



Fiche n°  
**CR1044**

Plus d'idées sur  
[www.savoirsplus.fr](http://www.savoirsplus.fr)

Niveau  
Niveau moyen

Temps  
1 heure

Âge  
À partir de 7 ans

Coût  
Coût moyen

# Le Labyrinthe magique

Laura du blog The Bright Side nous dévoile comment réaliser un incroyable labyrinthe qui amusera les enfants pendant de longues heures !

Fiche réalisée avec  
notre partenaire



Atelier proposé par le blog  
The bright side

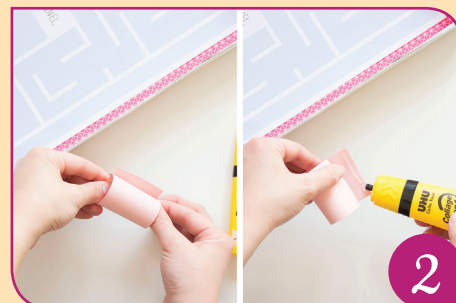
## Matériel

- Ciseaux
- Colle
- Gel pailleté
- Papier épais
- Papier crépon
- Paille
- Couvercle en carton

## Pas à pas



Décorer les contours du couvercle de la boîte de jeu avec du papier crépon : coller le papier à l'aide de la colle. Télécharger et imprimer le fichier labyrinthe sur le site internet [www.savoirsplus.fr](http://www.savoirsplus.fr). Le coller au fond du couvercle.



Découper une bande de papier de 5 x 11 cm dans le papier épais. L'enrouler sur elle-même et coller les extrémités ensemble pour former un cylindre. Il servira de tunnel sur le parcours du labyrinthe.



Couper les pailles en différentes dimensions afin d'obtenir les murs du labyrinthe. Coller les pailles et le cylindre sur le parcours pour former les murs et les obstacles avec la colle.



Décorer le labyrinthe à l'aide du gel pailleté. Il est possible de décorer le parcours, le couvercle ou d'inscrire un départ et une arrivée.